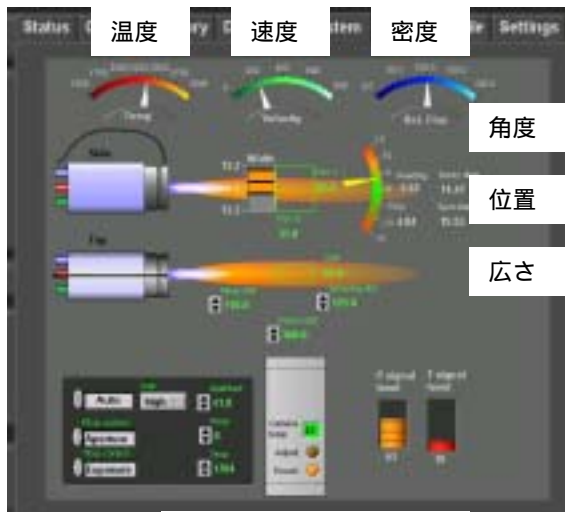
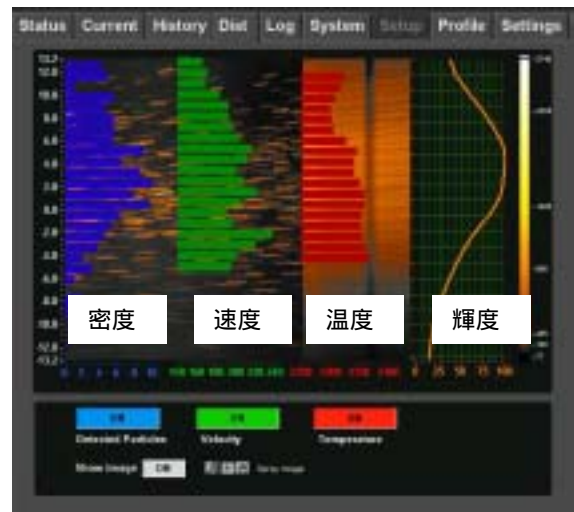


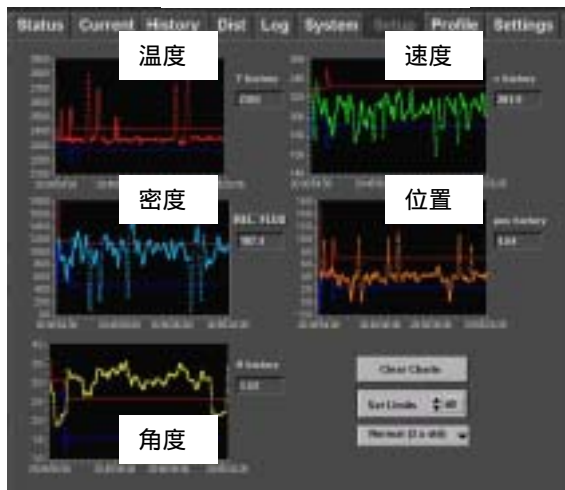
スプレーウォッチの特徴



システム表示例



パラメーター表示例



ヒストリー表示例

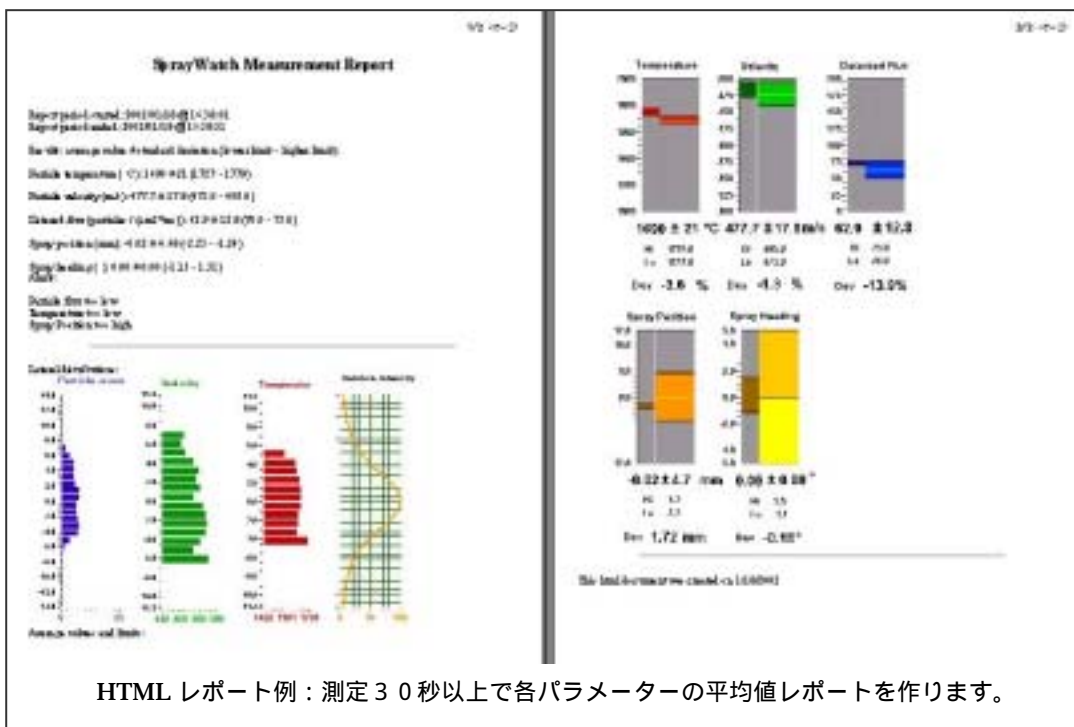
データの記録方法

1. 撮影画像データをハードディスクに記録 (選択)
2. 測定中全パラメーター値をtxtデータで記録 (自動)
3. HTMLレポートファイルを作成記録 (選択)
4. 観察時点のみの全パラメーター値をtxtデータで記録 (選択)

記録した画像データで溶射状況の再現が可能。
各測定データをLANを経由し他のPCに転送する事が可能。
解析用ソフトをインストールした他のPCで溶射状況を再現し再解析する事が可能。

左記ヒストリーの各パラメーター値が規定範囲外に出た場合、設定により警報を発する事が可能。

- オプション・母材表面温度測定センサー
・小型軽量 CCD カメラ (0.8kg マニュアルタイプ)



HTML レポート例：測定30秒以上で各パラメーターの平均値レポートを作ります。

開発・製造

オゼール社
Oseir.Ltd
Hermiankatu 6A
FIN-33720
Tampere
FINLAND
www.oseir.com

輸入・販売

スタータック株式会社
神戸市中央区磯辺通
1-1-18-902
TEL.078-242-1711
FAX.078-242-1031
info@startack.com
www.startack.com